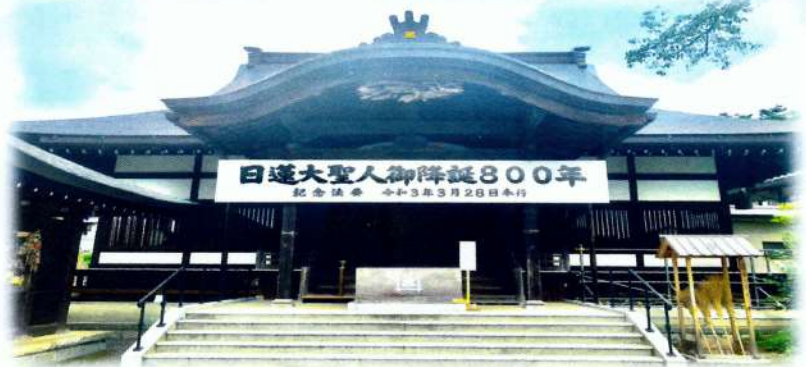


コロナ禍だからこそ

本立寺で共に 修行しませんか？

山務員 隨身生を募集



東京 八王子 本立寺

住職 及川 一晋

昭和 42 年生まれ
平成 8 年八王子延壽院住職
同 19 年新宿常圓寺執事長
同 24 年奠統会事務所長
同 NPO ロータスプロジェクト代表
同 27 年東京都西部教化センター長
同 29 年京都法音院住職兼務
同 30 年現代宗教研究所嘱託
同 本立寺住職

- ・檀家数：約900軒
- ・年間法事数：約260件、年間葬儀数：約55件
- ・信行会（題目講・読誦行）月3回
- ・写経教室、ヨガ教室
- ・春秋に読経教室を開催など
- ・正月七福神めぐり

現在 山務員5人（うち通勤1人）隨身1人

隨身生（男女いずれも可 定員2人）

大学に通学しながらお寺で寝食し、お給仕します。

- 【条件】 立正大学または他大学生で、近い将来日蓮宗の僧侶資格を取得する方に限ります。
※読経（一部経、要品）、声明などの手ほどきをするので経験がなくても大丈夫です。
- 【待遇】 学費の半額・通学費・法礼を支給。食事付き。
年6週間（春2週間・夏2週間・冬1週間・他1週間）の休暇があります。
- 【内容】 事務・受付・法要・棚経（年4回）・行事運営補助・調理補助・掃除など
毎朝6時半より山内清掃、7時からの朝勤は必須（通学優先）
- 【生活】 部屋は原則個室（Wi-Fi完備）で、門限はありません。

山 務 員 (男女いずれも可 定員2人)

一通りお寺の実務を経験したいという方を募集しております。

- 【条件】 在家、お寺の子息関係なく、僧籍を有していれば受け入れます。
- 【待遇】 基本給＋法事・葬儀の出座の歩合給が支給。休暇は週1回に加え、有給を年間30日取得可能。食事付き。通勤・下宿(僧坊)どちらも可。
- 【内容】 事務・受付・法要・棚経(年4回)・塔婆書き・行事運営・掃除・調理補助などに従事し、法事・葬儀に出座、また読誦行、読経教室や写経会などの講師を勤める。

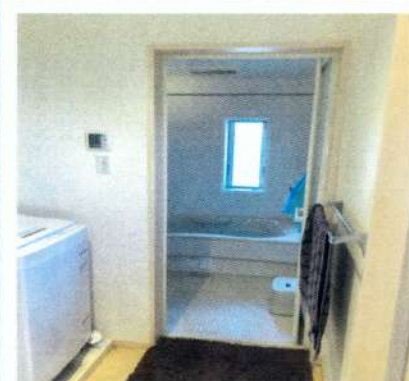
※将来入寺するお寺が決まっていない方は、紹介することも可能です。



僧坊の外観



僧坊室内 (Wi-Fi 完備)



脱衣所、お風呂 (共用)

～隨身生 西嶋法師より一言～

昨年春より、立正大学への編入学に合わせて本立寺に隨身させて頂いております。仏道修行の経験がありませんでしたが、御前様をはじめ、先輩上人のご指導のもと、信行道場入場の為の読経考査にも無事合格することができました。

大学に関しましても、授業日は学校優先で授業を受けさせていただき、全ての単位を修得することもできました。

コロナ渦で隨身当初は、東京での日常生活に不安を抱いておりましたが、お寺でもしっかりコロナ対策をしており、安心して生活しております。ぜひ本立寺へ来てください。



お問い合わせは下記の電話、メール、LINE よりご連絡ください。

192-0902 東京都八王子市上野町11-1

電話 042-622-2262

メール honryuji@oak.ocn.ne.jp



本立寺公式 LINE ID @233npxxc